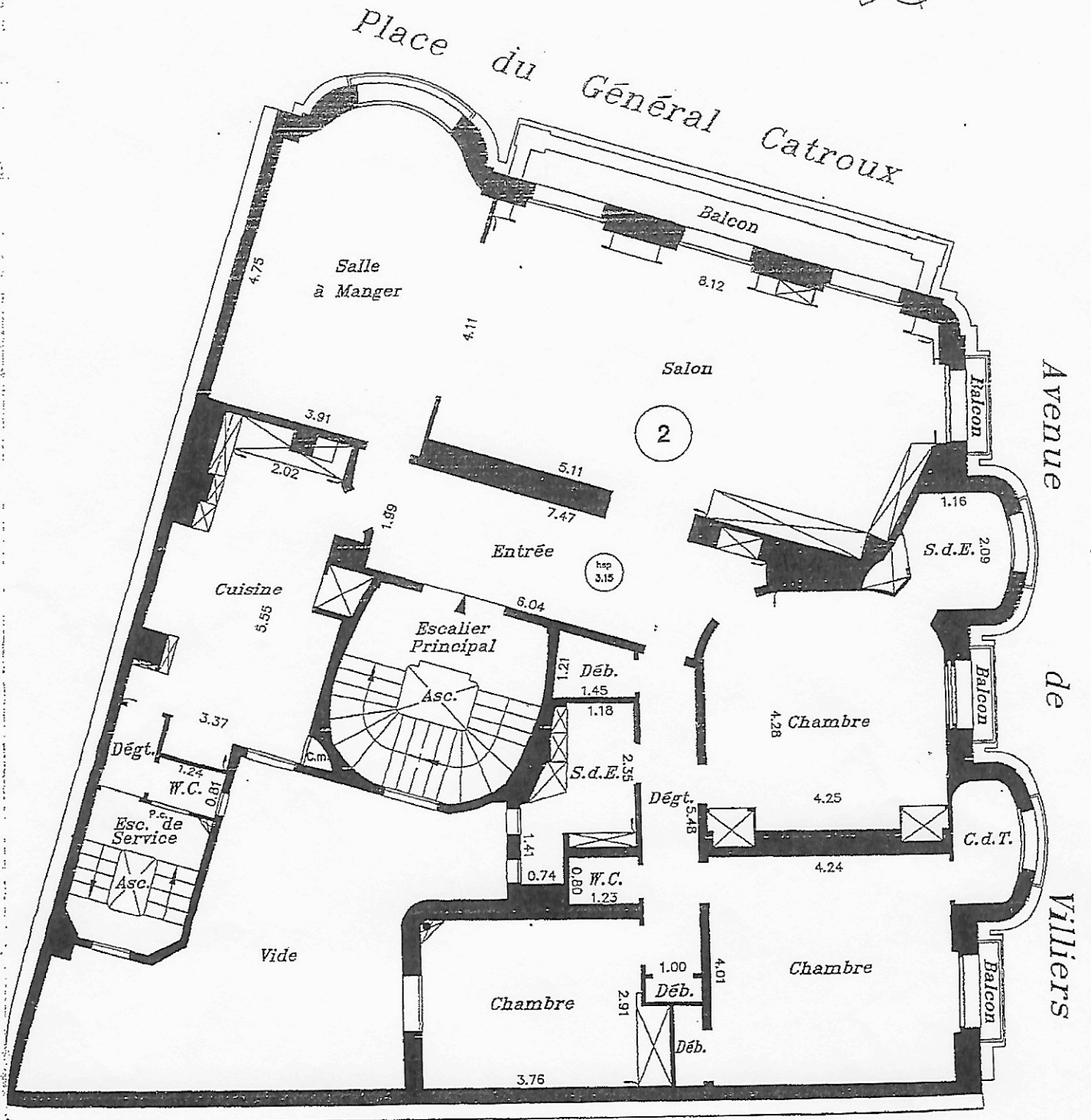
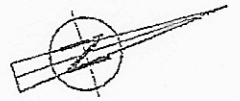


DEUXIEME ETAGE



Les murs sont présumés mitoyens
 P.C. : Porte condamnée
 C.m. : Contre-mur
 Établi au vu des plans dressés en novembre 2002 par Jocelyne FOREST, Géomètre Expert

BINET SERRAIN
 GÉOMÈTRE-EXPERT
 01.40.09.69.90

DEUXIEME ETAGE

DOSSIER 40795/2004-3786	INDICE	A
PLAN 1	DATE	28/12/2004
ECHELLE 1/100	MODIFICATION	